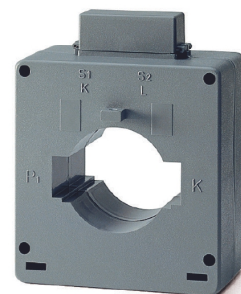


---

**FDV - STRØMTRAFO CT6/400**

STRØMTRAFO CT6/400

**Produktinformasjon**

---

Elnr: 8261033

ABB identnr: 2CSG421150R1101

Varenavn: STRØMTRAFO CT6/400

Varebetegnelse: CT6/400

EAN: 8012542605706

Forpakning: 1

Enhet: BOKS

Teknisk beskrivelse: Brukes til å konvertere primærstrømmer (maks. 6000 A) til .../5 A lav sekundærstrøm som kan mates til analoge og digitale måleinstrumenter. Alle strømtrafoene har et gjennomgående hull (i gitt størrelse) for kabelen som skal måles.

---

**Teknisk info**

---

Standard:

ETIM: EC002048 - Målertrafo

Vedlikehold:

---